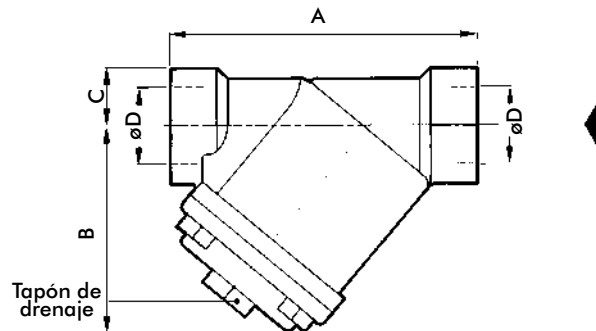




**Serie 1359**

**Dimensiones generales 1359**



A	B	C	D(ø)
80	60	16	1/2"
100	78	18	3/4"
120	95	21	1"
150	121	32	1,1/2"
180	165	39	2"

*Dimensiones en mm*

A	B	C	D(ø)
3,15	2,36	0,63	1/2"
3,93	3,07	0,70	3/4"
4,72	3,74	0,82	1"
5,90	4,76	1,26	1,1/2"
7,08	6,49	1,53	2"

*Dimensiones en ins.*

**Aplicaciones**

La colocación de filtros en las cañerías que alimentan a la válvula a solenoide para mantener el fluido libre de materias sólidas en suspensión, es esencial para asegurar la correcta operación de la misma.

**Características principales**

- Cuerpo de fundición gris.
- Elemento filtrante tipo canasta con doble malla de acero inoxidable.
- Capacidad de retención de partículas desde 100 micrones.
- Por sus características de diseño asegura el filtraje del 100% del producto.
- Tapa bridada con conexión de drenaje.

Opcionales	Sufijo	Ejemplos
Conexiones NPT.	<b>T</b>	1359FS04T

**Especificaciones técnicas**

Ø conex. ins.	Factor de flujo		Δp Maximo		Peso		Temperatura máxima		Catálogo Nº.
	Kv	Cv	bar	psi	kg	Lb	°C	°F	
<b>Cuerpo de fundición de hierro</b>									
1/2	6	7	10	150	0,5	1,1	180	356	1359FS04
3/4	12	14			1	2,2			1359FS06
1	19	22			1,6	3,5			1359FS08
1,1/2	40	47			3	6,6			1359FS12
2	65	76			5,2	11,5			1359FS16