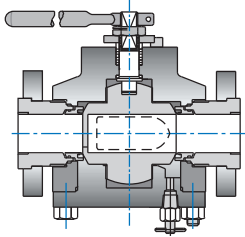




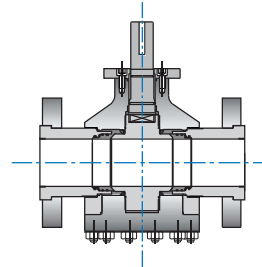
Catalogue on request  
Solicite folleto específico

| Request our custom product department for other special applications.  
| Consulte con nuestro Departamento de Ingeniería para aplicaciones especiales.



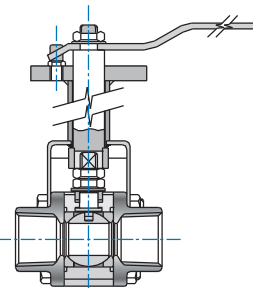
**Pig Valve**  
Pig launchers and receivers  
Trunnion ball.  
150 to 900 ASME series.  
Diameters from 2" to 10".  
No tools required to operate.

**Válvula PIG**  
Lanzadora y receptora  
de pigs/scrapers.  
Esfera guiada integral.  
Series ASME 150 a 900.  
Diámetros desde 2" hasta 10".  
Operable sin herramientas.



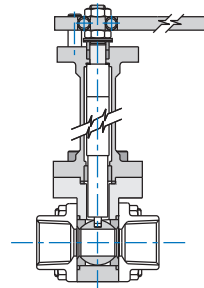
**Cut Valve**  
ALL METAL/METAL, SEATS  
full bore ball valve  
WE RF, RTJ.  
300 to 1500 ASME Series.  
Diameters from 2" to 6"  
Enhanced recovery.

**Válvula CUT**  
Asiento METAL/METAL,  
paso total. WE RF, RTJ.  
Series ASME 300 a 1500.  
Diámetros desde 2" hasta 6".  
Recuperación secundaria.



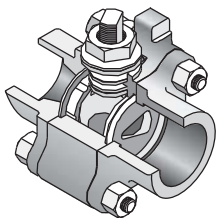
**Extended Stem**  
For insulated piping  
screwed, socket ends  
Flanged ASME 150 & 300  
Diameters from 1/4" to 10".

**Vástago Prolongado**  
para Instalaciones con  
Aislación Térmica.  
Extremos Roscados SW- BW  
Bridados ASME 150 - 300.  
Diámetros desde 1/4" hasta 10".



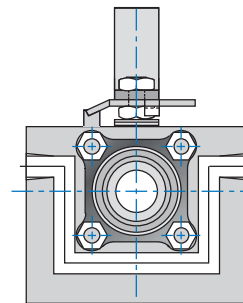
**Cryogenic Service (- 325°F)**  
Screwed, socket ends.  
Flanged ASME 150 & 300.  
Diameters from 1/2" to 8".

**Criogénica (- 198°C)**  
Extremos Roscados SW.  
Bridados ASME 150 - 300.  
Diámetros desde 1/2" hasta 8".



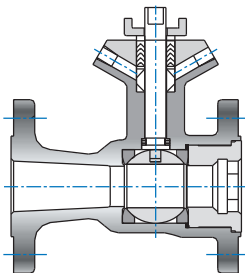
**Metal Seats**  
w/ round port metal seats  
or characterized "V" port  
metal seats.  
Screwed, socket ends.  
Flanged ASME 150 & 300.  
Diameters from 1/4" to 6".

**Asientos Metálicos  
y Asientos Metálicos  
Caracterizados (VPV)**  
Extremos Roscados, SW- BW.  
Bridados ASME 150 - 300.  
Diámetros desde 1/4" hasta 6".



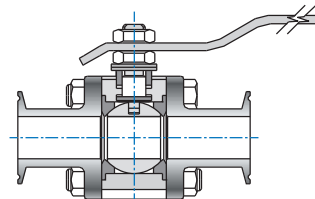
**Jacketed Valves**  
Screwed, socket ends.  
Flanged ASME 150 & 300.  
Diameters from 1/4" to 6".

**Calefaccionada**  
Extremos Roscados SW.  
Bridados ASME 150 - 300.  
Diámetros desde 1/4" hasta 6".



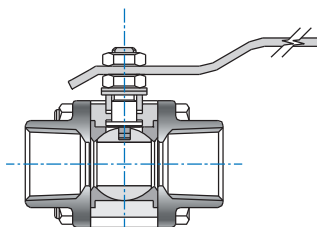
**Fugitive Emission**  
Special stem protection  
for fugitive emission.  
Flanged ASME 150 & 300.  
Diameters from 1/4" to 12".

**Emisiones Fugitivas**  
Protección especial de vástago  
para emisiones fugitivas.  
Bridados ASME 150 - 300  
Diámetros desde 1/4" hasta 12".



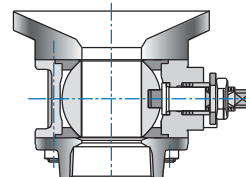
**Sanitary Valves**  
Screwed, socket  
and clamp ends.  
Diameters from 1/4" to 2".

**Válvulas Sanitarias**  
Extremos Roscados SW- BW  
Clamp.  
Diámetros desde 1/4" hasta 2".



**Cavity Filled**  
Screwed, socket ends  
Flanged ASME 150 & 300  
Diameters from 1/2" to 8".

**Cavity Filled**  
Extremos roscados  
SW - BW de 1/4" a 2"  
Bridados ASME 150 - 300  
Diámetros desde 1/2" hasta 8".



**Flush Tank Bottom Valve**  
Diameters from 1/2" to 12".

**Fondo de Tanque**  
Diámetros desde 1/2" hasta 12".