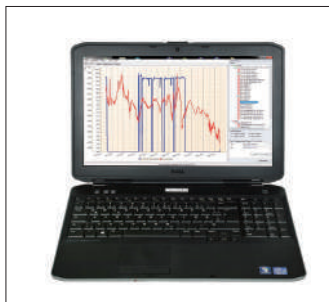




## DP 400 portátil con medición del punto de rocío y de la presión integrada

Para medir todos los grados de humedad bajo presión, hasta 16 bar

El DP 400 portátil con batería recargable integrada ha sido especialmente desarrollado para el uso en campo. En el dispositivo se ha montado además de un sensor de punto de rocío de alta precisión, también un sensor de presión preciso para hasta 16 bares. Así en el punto de rocío °C se pueden medir junto con el punto de rocío a presión en °C, la temperatura en °C, la presión del conducto en bar, también todas las demás magnitudes de la humedad (% H rel, mg/m<sup>3</sup>, g/m<sup>3</sup>) y los valores de medición que dependen de la presión g/kg, ppm v/v, atm.



### VENTAJAS ESPECIALES:

- medición precisa del punto de rocío hasta -80°Ctd, ppm V/V, punto de rocío atmosférico
- robusto maletín para el uso en campo
- medición de presión integrada hasta 16 bar
- cámara de medición integrada con caja de secado integrada que protege el sensor de punto de rocío durante el transporte y consigue un tiempo de adaptación corto
- sensor de humedad muy estable a largo plazo, preciso, insensible al condensado, tiempo de adaptación corto
- opcional: otras 2 entradas de sensor para sensores externos
- opcional: registrador de datos integrado

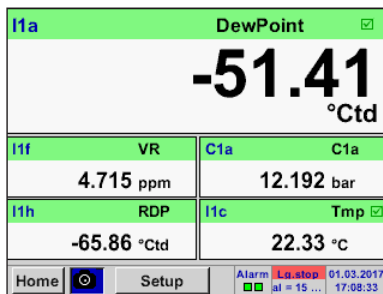


conector de 6 mm para la alimentación de gas de medición/aire comprimido

**Opción:** otras dos entradas de sensor para (consumo, presión, punto de rocío, 4...20 mA, Modbus RTU...)

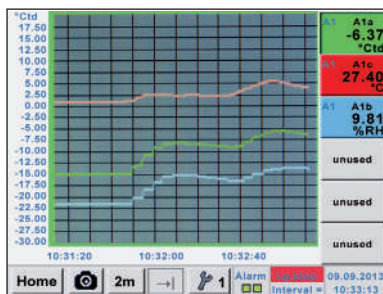


## Fácil manejo vía display táctil



## Valores medidos actuales

Todos los valores medidos se pueden ver de un vistazo. Los rebasamientos de los valores límite se muestran en rojo. Con el sensor de presión integrado, el DP 400 portátil puede calcular el punto de rocío atmosférico.



## Vista gráfica

En la vista gráfica se muestran todos los valores de medición como curva. Con el movimiento del dedo se puede volver al eje temporal (sin registrador de datos máx. 24 h., con registrador de datos hasta el inicio de la medición).



## Registrador de datos

Con la opción "registrador de datos integrado" se almacenan los valores medidos en el DP 400 portátil. El intervalo temporal se puede determinar libremente. También cabe la posibilidad de determinar el momento del inicio y del final de la grabación de datos. Clasificación de los datos medidos vía interfaz USB o con la interfaz Ethernet opcional.

DESCRIPCIÓN	N.º PEDIDO	DATOS TÉCNICOS DP 400 Portátil
DP 400 portátil - Medidor del punto de rocío portátil con medición de presión integrada, incl. bolsa de transporte para manguera de teflón y fuente de alimentación	0500 4505	<b>Display:</b> display táctil de 3.5"
<b>Opción:</b> registrador de datos integrado para 100 millones de valores medidos	Z500 4002	<b>Rango de medición:</b> -80...+50°Ctd -20...+70°C 0...100 % Hr 0...16 bar ± 0,5 %
<b>Opción: interfaz Ethernet y RS 485 integradas</b>	Z500 4004	<b>Precisión:</b> ± 1°C con 50...-20°Ctd ± 2°C con -20...-50°Ctd ± 3°C con -50...-80°Ctd
<b>Opción:</b> servidor de red integrado	Z500 4005	<b>Magnitudes de humedad:</b> g/m³, mg/m³, ppm V/V, g/kg, °Ctdatm, %H rel
<b>Opción:</b> "Función de cálculo matemático" para 4 canales de cálculo libre (canales virtuales), suma, resta, división, multiplicación	Z500 4007	<b>Interfaz:</b> interfaz USB
<b>Opción:</b> 2 entradas de sensor adicionales para sensores externos (1 × sensor digital Modbus, 1 × sensor analógico)	Z500 4001	<b>Opción registrador de datos:</b> tarjeta de memoria SD de 8 GB (100 millones de valores)
CS Basic - evaluación de datos gráfica y tabular - Lectura de los datos de medición vía USB o Ethernet, licencia para 2 puestos de trabajo	0554 8040	<b>Suministro de tensión para sensores externos:</b> Tensión de salida: 24 VDC ± 10% Corriente de salida: 120 mA en modo continuo
Línea de conexión para sensores VA/FA en equipos móviles, ODU/M12, 5m	0553 1503	<b>Suministro de corriente:</b> batería de iones de litio con cargador interno, aprox. 12 h. de autonomía en modo continuo, tiempo de carga: 4 h
Línea de conexión para sensor de presión, sonda térmica, sensores externos en equipos móviles, ODU / extremos abiertos, 5 m	0553 0501	<b>Conexión de proceso:</b> conexiones macho de 6 mm
Línea de conexión para sensor de presión, sonda térmica, sensores externos en equipos móviles, ODU / extremos abiertos, 10 m	0553 0502	<b>Temperatura ambiente:</b> 0...+50°C
Línea de prolongación para dispositivos móviles ODU / ODU, 10m	0553 0504	<b>CEM:</b> DIN EN 61326-1