



## DP 500/510 -

# Medidores portátiles del punto de rocío con registrador de datos

### Ámbitos de uso:

- aire comprimido, revisión de secadores de frío, de membrana, de absorción
- gases técnicos, medición de humedad residual en gases como N<sub>2</sub>, O<sub>2</sub>, etc.
- industria de plásticos, revisión de secadores de granulado

### Ventajas especiales:

- medición precisa del punto de rocío hasta -80°Ctd
- tiempo de reacción rápido
- display gráfica de 3,5" / fácil manejo con display táctil
- registrador de datos integrado para almacenar los valores medidos
- interfaz USB para la lectura con memoria USB
- calcula todas las magnitudes de humedad necesarias, como g/m<sup>3</sup>, mg/m<sup>3</sup>, ppm, V/V, g/kg, °Ctdatm
- segunda entrada de sensor de libre asignación para una sonda externa (solo DP 510)
- internacional: dispone de hasta 8 idiomas



transmisión de los datos al PC vía memoria USB

Segunda entrada de sensor de libre asignación para una sonda externa (solo DP 510)



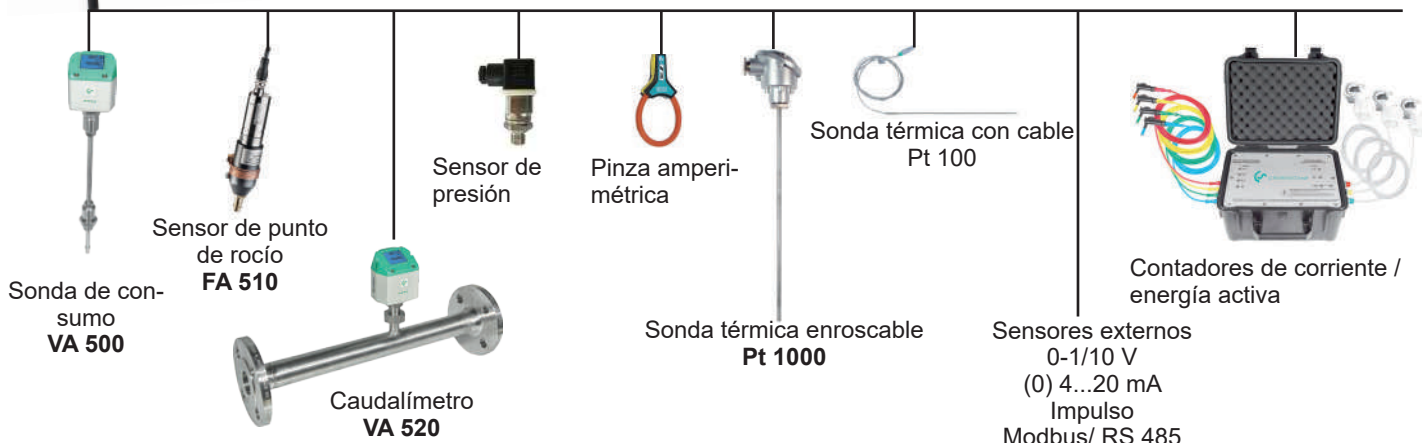
rápido montaje con cámara de medición y racor rápido



ideal para el técnico de servicio - todo en un solo maletín

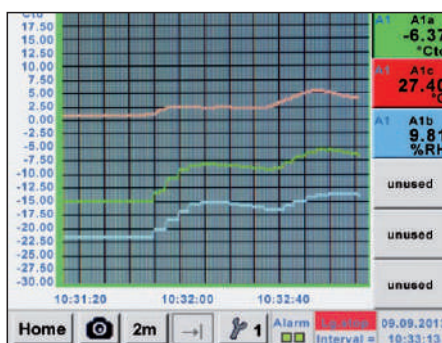


La caja de secado protege el sensor y permite un tiempo de adaptación corto

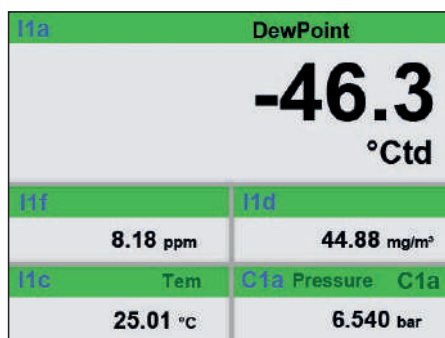


Toda la selección de sensores compatibles en las páginas 30 a 33

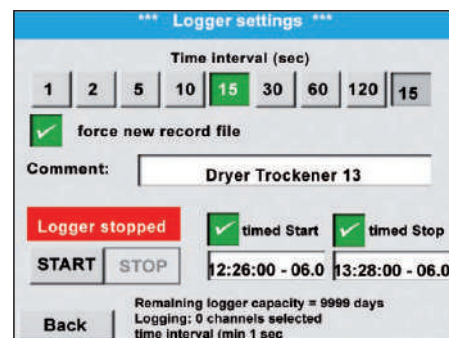
## Todo de un vistazo



Las curvas de medición se muestran en gráficos, por lo que el operario ve de un vistazo el comportamiento del secador desde el inicio de la medición.



Todas las magnitudes de medición físicas de la medición de humedad se calculan automáticamente. En el PI 510 se muestran también los valores medidos de la sonda externa.



Se pueden almacenar hasta 100 millones de valores medidos. Cada medición se puede guardar con un comentario, p. ej. el nombre del lugar de medición. El intervalo temporal se puede determinar libremente.

DESCRIPCIÓN	N.º PEDIDO
<b>Set DP 500 en maletín, que consta de:</b>	0600 0500
- medidor del punto de rocío portátil DP 500 para aire comprimido y gases	0560 0500
- cámara de medición móvil hasta 16 bar	0699 4490
- tubería PTFE con alta resistencia a la difusión con racor rápido, 1 m de largo	0554 0003
- fuente de alimentación con enchufe para DP 500 / DP 510	0554 0009
- set de control y comparación 11,3 % H rel.	0554 0002
- acoplamiento rápida de cierre	0530 1101
- caja de secado para sensores de punto de rocío CS	0699 2500
- maletín de transporte (pequeño) para DP 500	0554 6500
<b>Set DP 510 en maletín, que consta de:</b>	0600 0510
- medidor móvil del punto de rocío DP 510 con entrada adicional para sensores externos	0560 0510
- cámara de medición móvil hasta 16 bar	0699 4490
- tubería PTFE con alta resistencia a la difusión con racor rápido, 1 m de largo	0554 0003
- fuente de alimentación con enchufe para DP 500 / DP 510	0554 0009
- set de control y comparación 11,3 % H rel.	0554 0002
- acoplamiento rápida de cierre	0530 1101
- caja de secado para sensores de punto de rocío CS	0699 2500
- maletín de transporte (grande) para DP 510 y otros sensores	0554 6510
<b>Otras opciones, no incluidas en el set:</b>	
opción "función de cálculo matemático" para 4 canales de cálculo libre (canales virtuales), suma, resta, división, multiplicación	Z500 5107
opción "Función de totalizador para señales analógicas"	Z500 5106
CS Basic – Evaluación de datos gráfica y tabular - Lectura de los datos de medición vía USB o Ethernet, licencia para 2 puestos de trabajo	0554 8040
comparación de precisión a -40°Ctd o 3°Ctd incl. certificado ISO	0699 3396
punto de calibración adicional libremente definible por el usuario en un rango de -80...+20°Ctd	0700 7710
cámara de medición hasta 350 bar	0699 3590
cámara de medición para el punto de rocío atmosférico	0699 3690
cámara de medición para secador de granulado con sobrepresión mínima	0699 3490
Medidor del punto de rocío portátil DP 510 para aire comprimido y gases (versión para alta presión de hasta 350 bar)	0560 0512
Medidor del punto de rocío portátil DP 500 para aire comprimido y gases (versión para alta presión de hasta 350 bar)	0560 0501



El botón foto guarda la display actual como fichero gráfico. No precisa ningún programa informático adicional.

DATOS TÉCNICOS DP 500/510	
<b>Display:</b>	display táctil de 3.5"
<b>Rango de medición:</b>	-80...+50°Ctd -20...+70°C 0...100 % Hr
<b>Precisión:</b>	± 0,5°Ctd con -10...+50°Ctd Tipo: ± 2°Ctd (rango restante)
<b>Magnitudes de medición de la humedad:</b>	g/m³, mg/m³, ppm V/V, g/kg, °Ctdatm, %H rel
<b>Área de presión:</b>	-1...50 bar estándar -1...350 bar versión especial
<b>Interfaz:</b>	interfaz USB
<b>Registrador de datos:</b>	tarjeta de memoria SD de 8 GB (100 millones de valores)
<b>Suministro de tensión:</b>	Tensión de salida: 24 VDC ± 10% Corriente de salida: 120 mA en modo continuo
<b>Suministro de corriente:</b>	batería de iones de litio con cargador interno, aprox. 12 h. de autonomía en modo continuo, tiempo de carga: 4 h
<b>Rosca interna:</b>	G 1/2" de acero inoxidable
<b>Temperatura ambiente:</b>	0...+50°C
<b>CEM:</b>	DIN EN 61326-1