



Serie 1340 A



**SISTEMA CALIDAD
CERTIFICADO**

Características principales

Cuerpo de fundición gris, acero al carbono.
Flotante y varillas de acero inoxidable AISI 304 ó 316.
Montaje lateral mediante conexiones roscadas y bridadas.
Selección del diferencial mediante solicitud de largo de varilla.
Control de grandes diferencias mediante la combinación de dos equipos en tandem.
Contactos de mercurio de alta calidad SPDT.

Opcionales:

- Mecanismos con contactos secos.
- Mecanismos con contactos de mercurio DPDT
- Mecanismos para uso marítimo.
- Cabezales a prueba de explosión y/o intemperie.
- Cabezales con cuello de disipación.
- Construcciones especiales en AISI 304, 316.

Especificaciones técnicas

| Cuerpo | | Figura | Presión máxima | Nº de catálogo según largo de varilla en mm. | | | |
|--------------------------|---------------|--------|----------------|--|---------------|---------------|---------------|
| Material | Conexión (*) | | | 170 | 200 | 300 | 400 |
| Fundición gris | R. BSP 2.1/2" | 1 | 10 | 1340A-R | 1340A-20R | 1340A-30R | 1340A-40R |
| | R. NPT 2.1/2" | 1 | 10 | 1340A-T | 1340A-20T | 1340A-30T | 1340A-40T |
| | Brida cuadr. | 2 | 10 | 1340A-B | 1340A-20B | 1340A-30B | 1340A-40B |
| | B. Rosc ø3" | 3 | 10 | 1340A-RB310 | 1340A-20RB310 | 1340A-30RB310 | 1340A-40RB310 |
| Acero al carbono soldado | R. BSP ø3" | 4 | 20 | 1340A-AR3 | 1340A-20AR3 | 1340A-30AR3 | 1340A-40AR3 |
| | R. NPTø3" | 4 | 20 | 1340A-AT3 | 1340A-20AT3 | 1340A-30AT3 | 1340A-40AT3 |
| | R. BSP ø4" | 4 | 20 | 1340A-AR4 | 1340A-20AR4 | 1340A-30AR4 | 1340A-40AR4 |
| | R. NPTø4" | 4 | 20 | 1340A-AT4 | 1340A-20AT4 | 1340A-30AT4 | 1340A-40AT4 |
| | B. #150 ø3" | 5 | 20 | 1340A-AB310 | 1340A-20AB310 | 1340A-30AB310 | 1340A-40AB310 |
| | B. #150 ø4" | 5 | 20 | 1340A-AB410 | 1340A-20AB410 | 1340A-30AB410 | 1340A-40AB410 |
| | B. #300 ø3" | 5 | 40 | 1340A-AB320 | 1340A-20AB320 | 1340A-30AB320 | 1340A-40AB320 |
| B. #300 ø4" | 5 | 40 | 1340A-AB420 | 1340A-20AB420 | 1340A-30AB420 | 1340A-40AB420 | |

Notas: (*) Bridas cuadr. - ver dimensiones en fig.2 - Bridas Serie 125 roscadas al cuerpo de fundición
B. #150 y B. #300 según ANSI B16.5

Dimensiones generales

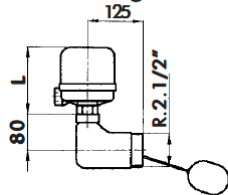
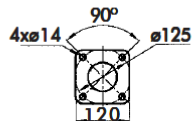
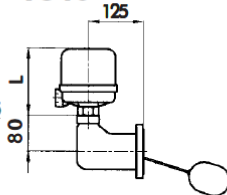


FIG. 1



1340

FIG. 2



Brida roscada ø3\" #125
FIG. 3

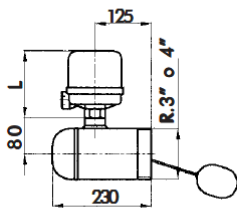


FIG. 4

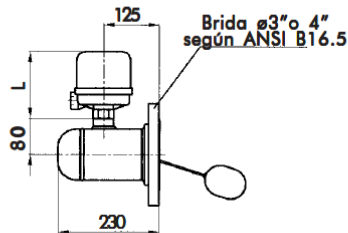


FIG. 5

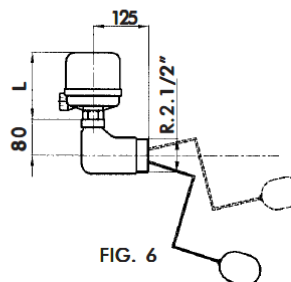


FIG. 6

Medidas en mm.

Diferenciales según largo de varilla

| Largo en mm. | Diferencial en mm. | |
|--------------|--------------------|--------|
| | Mínimo | Máximo |
| 170 | 25 | 115 |
| 200 | 30 | 140 |
| 300 | 40 | 190 |
| 400 | 50 | 240 |

Cuerpo de acero inoxidable fundido:

AISI 304: intercalar la letra **S** al número de catálogo de los modelos fundidos.

Ejemplos: 1340A-SR; 1340A-S30T; 1340A-S40B

Cuerpo de acero inoxidable soldado:

AISI 304: cambiar la letra **A** del segundo módulo del número de catálogo de los modelos soldados por la letra **S**.

Ejemplo: 1340A-30SB310

*Varilla Z: Agregar el sufijo **Z** al número de catálogo

Ejemplos: 1340A-30BZ; 1340A-30AB310Z

(Ver figura 6)

Opcionales

Tipos de mecanismos y contactos

Agregar el sufijo de acuerdo a la siguiente tabla.

- Contactos de mercurio SPDT ó SPST (no se indica)

D- Contactos de mercurio DPDT.

S- Contactos secos (microswitch) SPDT.

H- Contactos secos herméticamente sellados.

M- Uso marítimo - Contactos secos.

Ejemplo: 1340AS-30B.

Tipo de cabezal y conexión eléctrica

Agregar sufijo de acuerdo a la siguiente tabla

| Conexión eléctrica (R) | Tipos de cabezales (ver página 90) | | | | | |
|------------------------|------------------------------------|----|----|----|----|----|
| | Y | Z | U | V | W | T |
| 1/2" BSP | YR | ZR | UR | VR | WR | TR |
| 1/2" NPT | YS | ZS | US | VS | WS | TS |
| 3/4" BSP | YP | ZP | UP | VP | WP | TP |
| 3/4" NPT | YT | ZT | UT | VT | WT | TT |

Esquema de funcionamiento y conexionado

Ejemplo: 1340AYR-30B; 1340ASYR-30B

